

Dell Precision R5500

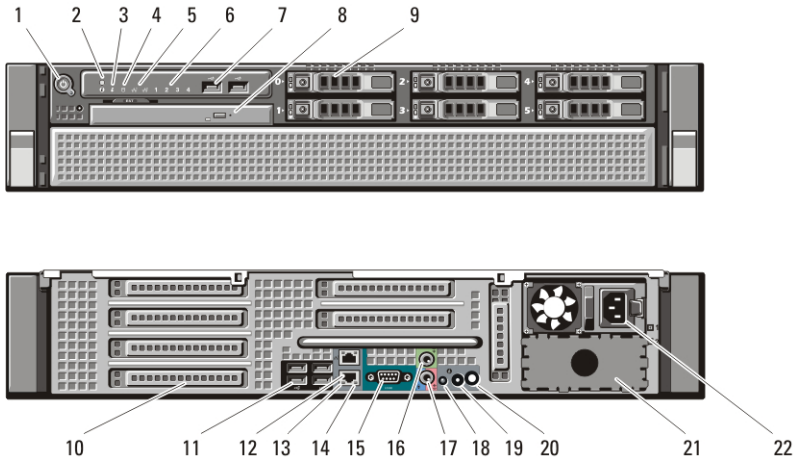
מידע על התקנה ותכונות

אודות אזהרות

אזהרה: "אזהרה" מציינת אפשרות של נזק לרכוש, פגיעה גופנית או מוות.



מבט מלפנים ומאחור



איור 1. מבט מלפנים ומאחור

- | | |
|--------------------------------------|-----------------------------------|
| 11. מחברי USB 2.0 (4) | 1. לחצן הפעלה, נורית הפעלה |
| 12. מחבר מתאם רשת (2) | 2. לחצן זיהוי מערכת |
| 13. נורית תקינות של קישור רשת | 3. נורית זיהוי מערכת |
| 14. נורית פעילות רשת | 4. נורית פעילות כונן |
| 15. מחבר טורי | 5. נוריות תקינות של קישור רשת (2) |
| 16. מחבר קו-יצוא (line-out) | 6. נוריות אבחון (4) |
| 17. מחבר מיקרופון/קו-כניסה (line-in) | 7. מחברי USB 2.0 (2) |
| 18. נורית זיהוי מערכת | 8. כונן תקליטורים/DVD |
| 19. לחצן זיהוי מערכת | 9. מפרצי כוננים קשיחים (6) |
| 20. מחבר נורית זיהוי מערכת מרוחקת | 10. חריצים לכרטיסי הרחבה |

Regulatory Model: E15S
Regulatory Type: E15S001
04 – 2011



OJ5TPWA00



התקנה מהירה

אזהרה:



לפני שתתחיל לבצע הליך כלשהו בסעיף זה, קרא את מידע הבטיחות המצורף למחשב שברשותך. למידע נוסף על נוהלי עבודה מיטביים, עיין באתר www.dell.com/regulatory_compliance.

הערה:



התקנים מסוימים עשויים שלא להיות כלולים, אם לא הזמנת אותם.

1. התקן את המסילות ואת המחשב בארון התקשורת. לקבלת הוראות בטיחות והוראות להתקנת המחשב בארון תקשורת, עיין בתיעוד ההתקנה של ארון התקשורת.



איור 2. התקנה בארון תקשורת

אזהרה:



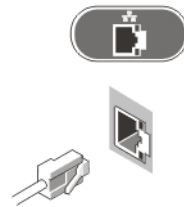
הוראות נוספות עבור מערכות המורכבות במעמד:

- ערכת המעמד אושרה אך ורק עבור ארונות המעמדים המצורפת. באחריותך לוודא שהתקנת הציוד במעמד אחר עומדת בכל התקנים הרלוונטיים. Dell מסירה מעצמה כל חבות ואחריות בכל הנוגע לשילוב הציוד עם מעמד אחר כלשהו.
- לפני התקנת הציוד במעמד, התקן את כל המייצבים הקדמיים והצדדיים. התקנה ללא המייצבים עלולה לאפשר התהפכות של המעמד.
- טען תמיד את המעמד מלמטה למעלה, וטען תמיד את הפריטים הכבדים ביותר תחילה.
- אל תגרום לעומס יתר על מעגל אספקת החשמל שמספק חשמל למעמד.
- אין לעמוד או לצעוד על רכיבים כלשהם במעמד.



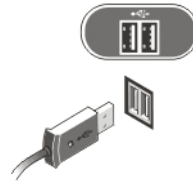
ייתכן שהמערכת מצוידת ביותר מכבל חשמל אחד. כדי לצמצם סכנת התחשמלות, טכנאי שירות מוסמך בלבד יתקן את כל כבלי אספקת החשמל לפני טיפול במערכת.

2. חבר את כבלי הרשת (אופציונלי).



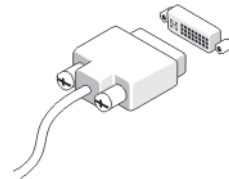
איור 3. חיבור רשת

3. חבר את המקלדת או העכבר (אופציונלי).



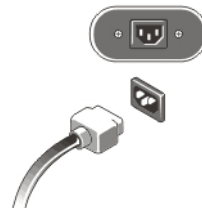
איור 4. חיבור מקלדת ועכבר

4. חבר את כבל הצג (אופציונלי).



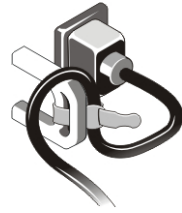
איור 5. חיבור צג

5. חבר את כבלי החשמל.



איור 6. חיבור כבל החשמל

6. כופף את כבל החשמל ליצירת לולאה והדק אותו לידית ספק הכוח באמצעות הרצועה.



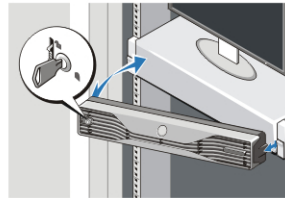
איור 7. הידוק כבל החשמל

7. לחץ על לחצן ההפעלה בצג (אופציונלי) ובמחשב.



איור 8. הפעלה

8. התקן את הלוח הקדמי (אופציונלי).



איור 9. התקנת הלוח הקדמי

מפרטים

הערה: 

המפרט הבא נועד רק עבור הנדרש לפי החוק למשלוח עם המחשב. לקבלת רשימה מלאה ועדכנית של המפרט עבור המחשב שברשותך, עבור אל support.dell.com.

מידע מערכת

ערכת שבבים Intel 5520

ערכת שבבים

מעבד

סדרת Intel Xeon 5600

מעבד


וידאו	
סוג וידאו	נפרד - כרטיס גרפי PCI Express x16, עד שני כרטיסים גרפיים PCI Express X16, 450 W לפחות
זיכרון	
מחבר מודול זיכרון	שנים-עשר חריצי DIMM
קיבולת מודול זיכרון	1 GB, 2 GB, 4 GB, 8 GB ו-16 GB
סוג	זיכרון DDR3 של 1066 Mhz או 1333 MHz, ECC בלבד
זיכרון מינימלי	2 GB
זיכרון מרבי	192 GB
כוננים	
בעלי גישה מבחוץ:	
מפצצי כונן אופטי Slimline SATA	אחד
מפצצי כוננים בגודל 2.5 אינץ'	חמישה כונני SATA עם בקר Intel פנימי, או ששה כונני SAS עם כרטיסי SAS/PERC 6iR
בעלי גישה מבפנים	ללא
נוריות בקרה ונוריות אבחון	
נורית לחצן ההפעלה:	כבוי - המערכת כבויה או מנותקת.
	אור כחול קבוע - המחשב פועל באופן תקין
	אור כחול מהבהב - המחשב במצב המתנה
	אור חום צהבהב קבוע - לא ניתן להפעיל את המחשב, מצייץ שקיימת בעיה בלוח המערכת או באספקת המתח.
	אור חום צהבהב מהבהב — מצייץ שאירעה בעיה בלוח המערכת.
לחצן ונורית זיהוי מערכת	אור כחול - מהבהב (חזית וגב המארז) בעת לחיצה על הלחצן. לחץ שוב על הלחצן כדי לכבותו.
נורית פעילות כונן	אור כחול — אור כחול מהבהב מצייץ שהמחשב קורא נתונים מהכונן או כותב נתונים לכונן הקשיח.

נוריות בקרה ונוריות אבחון

נוריות תקינות של קישור רשת (חזית):	אור כחול - קיים חיבור טוב בין הרשת לבין המחשב.
נוריות תקינות של קישור רשת (גב):	כבויה (אין אור) - המחשב אינו מזהה חיבור פיזי לרשת. ירוק - קיים חיבור טוב של 10 Mbs בין הרשת למחשב. כתום - קיים חיבור טוב של 100 Mbs בין הרשת למחשב.
נוריות פעילות רשת	חום צהבהב - קיים חיבור טוב של 1000 Mbs בין הרשת למחשב.
נוריות אבחון:	חום צהבהב - מהבהב כאשר קיימת פעילות רשת בחיבור. כבוי - המחשב כבוי או סיים POST. חום צהבהב/מהבהב - לקבלת קודי האבחון הספציפיים, עיין במדריך השירות.

אספקת חשמל

סוללת מטבע	סוללת מטבע ליתיום CR2032 של 3 V
מתח	100 V עד 240 V, 12.00 A עד 6.00 A, 50 Hz עד 60 Hz
הספק	1023 W ב-100 VAC עד 1100 W ב-200 VAC 240 VAC
פיזור חום מרבי	4774 BTU/hr

הערה:  פיזור חום מחושב לפי ההספק הנקוב של ספק הזרם.

מידות פיזיות

גובה	86.30 מ"מ (3.40 אינץ')
רוחב	440.60 מ"מ (17.35 אינץ')
עומק	792.70 מ"מ (31.21 אינץ') עם לוח קדמי 753.60 מ"מ (29.67 אינץ') ללא לוח קדמי
משקל (מינימום)	23.52 ק"ג (51.85 ליברות) (ללא לוח קדמי) 23.91 ק"ג (52.71 ליברות) (עם לוח קדמי)

תנאי סביבה	
טמפרטורה:	
הפעלה	10 עד 35 מעלות צלזיוס
אחסון	40- עד 65 מעלות צלזיוס
לחות יחסית	20% עד 80% (ללא התעבות)
גובה:	
הפעלה	15.2- עד מטר 3048 מטר (50- רגל עד 10,000 רגל)
אחסון	15.2- מטר עד 10,668 מטר (50- רגל עד 35,000 רגל)
רמת זיהום אוויר	G1 או פחות כמוגדר בתקן ISA-S71.04-1985

איחור מידע ומשאבים נוספים

עיינ במסמכי הבטיחות והתקינה שסופקו עם המחשב שברשותך וראה בנוסף את דף הבית של התאימות לתקינה בכתובת www.dell.com/regulatory_compliance לקבלת מידע נוסף אודות:

- נוהלי בטיחות מיטביים
- אישור תקינה
- ארגונומיה

בקך בכתובת www.dell.com לקבלת מידע נוסף אודות:

- אחריות
- תנאים והתניות (ארה"ב בלבד)
- הסכם רישיון למשתמש קצה

המידע בפרסום זה עשוי להשתנות ללא הודעה.

© 2011 Dell Inc. כל הזכויות שמורות.

כל איסור מוחלט על העתקה מכל סוג של חומרים אלה ללא הרשאה בכתב מ-Dell Inc.

סימנים מסחריים שבשימוש בטקסט זה: Dell™, הלוגו DELL™, Dell Precision™, Precision ON™, ExpressCharge™, Latitude™, Latitude ON™, OptiPlex™, Vostro™ ו-Wi-Fi Catcher™ הם סימנים מסחריים של Dell Inc. Intel® , Pentium® , Xeon® , Core™ , Atom™ , Centrino® ו-Celeron® הם סימנים מסחריים רשומים או סימנים מסחריים של Intel Corporation בארה"ב ובמדינות אחרות. AMD® הוא סימן מסחרי רשום ו-AMD Opteron™ , AMD Phenom™ , AMD Sempron™ , AMD Athlon™ , AMD Radeon™ ו-ATI FirePro™ הם סימנים מסחריים של Advanced Micro Devices, Inc. Microsoft® , Windows Vista® , Windows Vista® , Office Outlook® ו-Windows Vista® (התחל) של Microsoft Corporation הם סימנים מסחריים או סימנים מסחריים רשומים של Microsoft Corporation בארצות הברית ו/או במדינות אחרות. Blu-ray Disc™ הוא סימן מסחרי בבעלות Blu-ray Disc Association (BDA) וניתן ברשיון לשימוש על תקליטורים

ונגנים. המילה Bluetooth® היא סימן מסחרי רשום בבעלות SIG, Inc Bluetooth® וכל שימוש של סימן שכזה על-ידי Dell Inc נעשה ברשיון. Wi-Fi® הוא סימן מסחרי רשום של Wireless Ethernet Compatibility Alliance, Inc.

ייתכן שייעשה שימוש בסימנים מסחריים ובשמות מסחריים אחרים בפרסום זה כדי להתייחס לישויות הטוענות לבעלות על הסימנים והשמות, או למוצרים שלהן. Dell Inc מוותרת על כל חלק קנייני בסימנים מסחריים ושמות מסחריים פרט לאלה שבבעלותה.